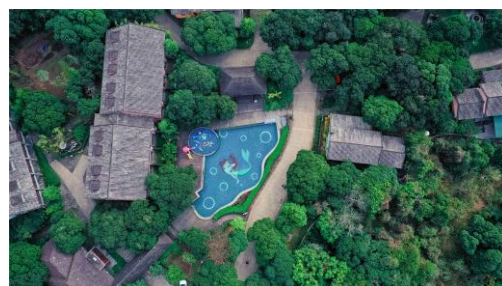


21 海南

线路一：生态人文休闲之旅

冯小刚电影公社——假日海滩——海口骑楼老街——海南东寨港红树林自然保护区——山尾头村（连理枝渔家乐）——雷琼海口火山群世界地质公园——施茶村（火山石斛园）——儒黄村（开心农场）



冯小刚电影公社：全球首个以导演个人命名的电影主题旅游公社，公社内有星光大道、民国影视体验馆、民宿以及各种风味的餐厅等。假日海滩：海口滨海度假胜地，游客可以在海边踏浪戏水，享受滨海风光，体验摩托艇、帆板和冲浪等水上游乐运动，领略大海的魅力。海口骑楼老街：海口最具特色的街道景观，游客在这里可以感受浓烈的南洋文化与海南风土人情，品尝特色小吃。海南东寨港红树林自然保护区：《中国国家地理》杂志评出的中国最美的八大海岸线之一，游客可乘船深入林中，感受“海上森林”的魄力。连理枝渔家乐是：集美

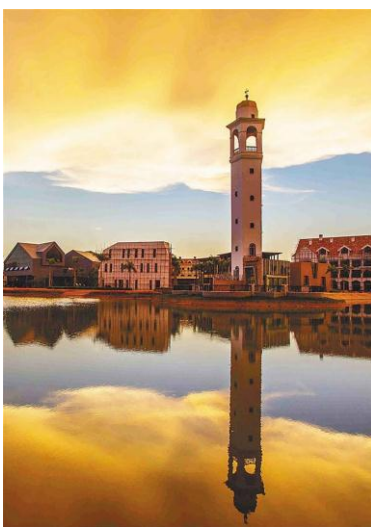
食、住宿于一体的渔家风情农家乐，在这里，游客可以品尝特色海鲜，感受自然美丽的乡村风光。山尾头村：海口市第二批乡村旅游名村、红树林美丽乡村，是海口著名的海鲜产地，游客可以通过骑行、漫步体验最自然的乡村风光。雷琼海口火山群世界地质公园：国家 4A 级旅游景区，也是我国唯一的城市滨海热带火山，具有千年火山文化与热带生态景观相融合的奇特景观，壮丽秀美。施茶村：在这里，游客可以参观火山石斛园，体验原始自然的火山石斛风光，感受独具火山风情的传统民居、建筑古碉楼等乡村特色人文景观。儒黄村：入住开心农场，游客不仅可以体验采摘、种菜、酿酒等活动，还能感受怡然自得的乡村田园生活，品尝当地火山特色美食。

线路二：美丽乡村之旅

屋基村（中国农业公园乡愁博物馆·观鸟·赏花）——力乍村（竹林观光）——石屋村（国村官精神馆、胡松纪念馆、中国农村博物馆、中国村官精神艺术馆）——铁匠村——雪茄风情小镇

屋基村：游客可以参观中国农业公园乡愁博物馆、鹭鸶天堂湿地生态观鸟、玫瑰园，体验乡村骑行、漫步等悠然田园生活。力乍村：百年历史、浓郁客家风情田园村庄，游客能够探寻客家传统文化，体验乡间漫步、骑行、水果采摘、竹林观光等。石屋村：红色基地，全国皆知的“模范村”，村内有中国村官精神馆、胡松纪念馆、中国农村博物馆、中国村官精神艺术馆等知名景点。铁匠村：具有 600 多年历史古村落，海南著名木制手工艺村、海南花梨木雕刻最有名的村庄。整个村庄宛若一个大型的艺术馆。雪茄风情小镇：集原生态、旅游、休闲、

观光等为一体的雪茄文化特色旅游小镇，游客可以漫步欧式风情小街，体验到浓浓的异国风情。



线路三：浪漫风情之旅

抱龙国家森林公园（雨林探险·民俗文化体验·森林旅游）——中廖村（黎族文化观光）——大茅村（lulu 农庄）——青塘村（儿童创客空间、亲子拓展）——西岛渔村（疍家风情文化体验）

抱龙国家森林公园：三亚市唯一位于北纬 18° 的热带天然雨林保护区，森林公园里汇集活化石桫欏、百年巨榕等奇花异草等，是天然的负离子氧吧。中廖村：海南省五椰级乡村旅游点、中国美丽休闲乡村、中国少数民族特色村寨，村内有秀丽的山水自然风光、各具特色的民宿，并开发了各类休闲活动。大茅村：中国第一个以自然博物为主题的生态村落，在这里游客可以入住风情民宿，欣赏自然风光，体验自然田园生活。青塘村：海南美丽乡村、海南首个亲子主题村庄，是集儿童创客空间、青少年户外探险活动、特色主题民宿为一体的美丽村庄。西岛渔村：海南五星级美丽乡村示范村，游客能够体验到原生

态的渔村生活、疍家文化，入住特色风情主题民宿，感受美丽的海岛风光，体验小岛上怡人的生活。

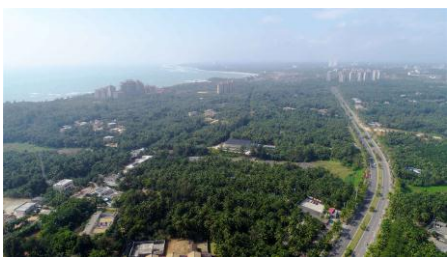


线路四：滨海乡村之旅

航天主题公园（航天主题科普、娱乐）——铜鼓岭（淇水湾、月亮湾、石头公园等）——好圣村（品尝航天美食，航天瓜菜种植）——白鹭湖文明生态片区（观鸟）——葫芦村（龙泉乡园）

航天主题公园：中国首个开放性滨海航天发射基地，游客在此可以了解航天知识，参观发射场，体验航天主题娱乐活动、科技展示活动，实时观看火箭发射。铜鼓岭：全国唯一一个高山与海洋相结合的国家级自然保护区，是三面环海的生态滨海旅游区。这里植被繁茂、风景优美，拥有众多绝美的自然风光。好圣村：海南首个以航天科技为主题的村庄，游客在这里可以参观航空主题基地，体验航天瓜菜种植，品尝航天特色美食与龙楼特色海鲜等琼菜，入住好圣村民宿。白鹭湖文明生态片区：

这里村村相连、绿荫成片、古树参天，犹如森林公园。游客不仅可以欣赏到田园风光，还能品尝当地特色农家饭。葫芦村(龙泉乡园)：首个国际旅游岛乡村度假示范村，游客可以欣赏乡村自然风光，入住龙泉乡园，观赏荷塘白鹭，体验农事耕作、骑行骑马等活动，观看动物表演，品尝文昌特色美食。



线路五：田园乡村之旅

中国（海南）南海博物馆——博鳌三江游（万泉河、龙滚河、九曲江）——沙美村（沙美六景）——北仍村（品草寮咖啡，泡官塘温泉）——龙寿洋田野公园（兰花基地、万亩花海、儿童乐园、采摘基地等）——南强村（凤凰客栈）

中国（海南）南海博物馆：南海博物馆现有各类藏品 7 万多件，充分展示南海人文历史、自然生态、文化遗产保护以及我国与南海周边国家的经贸交往、文化交流故事。博鳌三江游：游客可搭乘“白鹭”号太空动漫船游览博鳌，游途经三江

(万泉河、龙滚河、九曲江)、三岛(东屿岛、沙坡岛、鸳鸯岛)、三岭(金牛岭、龙潭岭、田涌岭)等。沙美村:中国美丽休闲乡村,游客可游览“椰林水韵”“饮水思源”“滨海长廊”“耕读家”“山海在望”和“金牛泉涌”等沙美六景,入住特色民宿体验田园生活。北仍村:中国最美休闲乡村、全国文明村镇,游客可参观北仍展馆、北仍客厅,品尝草寮咖啡,泡官塘温泉,感受乡村自然特色风光与风土人情。龙寿洋田野公园:琼海著名开放式农业公园,涵盖162个自然村。园区内不仅有花海等自然风光,还配有农家乐、儿童乐园、采摘基地等特色游玩设施。南强村:集艺术农业、艺术创作、艺术交流、艺术品展示、休闲旅游、精品度假、康养为一体的生态“艺术+”村,游客可入住凤凰客栈,感受浪漫的田园生活。



线路六：风情乡村之旅

竹埇村（感受竹文化）——文通村（咖啡种植体验；黎族文化观光）——排溪村（椰林渔舍）——兴隆咖啡谷（品尝兴隆咖啡、体验东南亚风情）——兴隆橄榄树山庄（登山观景、攀岩采摘）

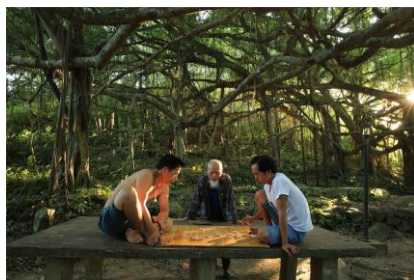
竹埇村：在百年历史古村落，游客可在骑行感受村中的“竹文化”风景，在树林下抓野鸡拣鸡蛋等活动，品尝原生态乡村美食，充分体会到悠闲的乡村生活。文通村：中国少数民族特色村寨，游客在这里可以沿着森林绿道慢行，感受百年黎村的清新与独特风情。排溪村（椰林渔舍）：海南省三星级美丽乡村，坐拥臻美海岸与自然的田园风光，游客可进行玩海、骑行、垂钓、农事等体验，入住椰林渔舍，烧烤、音乐，享受美好的假期。兴隆咖啡谷：海南著名兴隆咖啡品尝体验区，游客在这里可以品尝到最纯正的兴隆咖啡，还可以感受到浓浓的归侨文化、东南亚风情景观等优美的自然景观。兴隆橄榄树山庄：隐藏在山清水秀、丛丛橄榄树深处，游客可入住建在半山腰的风情木屋，体验登山观景、露台烧烤、攀岩、田园采摘等。



线路七：人文乡村之旅

百里百村（亚洲榕树王、久温塘火山冷泉、皇坡王子爱情乡村公园）——彩虹农场（生态农业观光、品尝农家美食）——文笔峰盘古文化旅游区（爬山观景、体验道家文化）——南丽湖（画舫游湖、野趣垂钓）

百里百村：海南最大乡村旅游示范区，拥有亚洲榕树王、久温塘火山冷泉、皇坡王子爱情乡村公园等美丽旅游景点。这里田园风光优美、古村落别具特色。彩虹农场：游客在这里可以了解生态农业与科技体育的相关知识，体验田间乡趣，品尝富硒养生的农家美食。文笔峰盘古文化旅游区：国家 4A 级旅游景区，山色秀美、环境清幽，游客既可爬山观景，亦可感受道教文化，享用“文笔峰道教养生餐”，在青山绿水间养身养心。南丽湖：游客可在湖上泛舟观景，品尝正宗的南丽湖啤酒鸡和清蒸沙蚌鱼，共享美景与美食。



线路八：雨林乡村之旅

罗帅村(黎苗风情观光、雨林探险)——阿罗多甘农庄(热带高效农业观光、骑行垂钓、水果采摘、帐篷露营)——梦幻香山芳香文化园(四季花海、香草餐厅)——猪哈哈农庄(农业观光、水果采摘、亲子拓展)

罗帅村：村庄热带风情浓郁，景色秀丽、山水环绕，黎苗风情美食农家乐、酿酒坊、民宿随处可见，充满悠然的田园生活气息。阿罗多甘农庄：集观光、休闲、度假为一体的共享型乡村农庄，游客可以入住林间木屋，体验采摘蔬菜水果、骑行、徒步、烧烤等项目。梦幻香山芳香文化园：这里是花的世界、梦幻的乐园，有加利坡城堡、风车观景台、四季花田、香草园、沉香园、芳香世界、香草主题餐厅等，游客可以走香路、吃香饭、品香茶。猪哈哈农庄：充满田园风情的货柜客栈与户外小屋，农庄里有景色优美的湖畔餐厅、木屋咖啡吧、亲子动物园、亲水码头等，游客还可以看到五彩斑斓的小猪。



线路九：雨林乡村之旅

神玉岛（神玉文化园玉文化体验，雨林探险、泛舟游湖）——布隆寨乡村文化旅游区（黎族乡村观光、农家体验、亲子活动）——隆滨休闲农庄（农作体验、CS 镭战、水果采摘、帐篷露营）——七仙秀丽山庄（黎家田园观光）



神玉岛（神玉文化园）：神玉岛拥有山地湖泊、原始热带生态雨林等自然奇观，不但可以满足游客近距离接触热带雨林的愿望，还可以体验到黎苗风情、传统玉文化。布隆寨乡村文化旅游区：布隆寨是一个可以还原生活本真的地方，一个精心营造却不失自然可爱的乡村，在这里游客可以体验到惬意的乡村之旅。隆滨休闲农庄：这是一个隐逸在青山林中的乡村休闲农庄，兼具美食与美景。庄园里建有风情独特的农家客房，也有自然浪漫的露营平台。七仙秀丽山庄：着这里游客可以游湖泛舟、临湖垂钓，体验鱼疗养生、林间射箭、水果采摘等，进

行烧烤 BBQ，享用农家美食。关于农庄的美好想象，这里都有。

线路十：乡村自驾之旅

莺歌海盐场（盐海风光）——尖峰岭国家森林公园（雨林探险、吸氧）——椰林湾农家乐（垂钓采摘、农家美食）——抱班村（黎族乡村田园观光、游仙女湖）



莺歌海盐场：在这里游客可以欣赏到一望无垠的银白色盐海与美丽的海湾、沙滩，还可以在盐场体验扒盐、拉车、装袋，其乐无穷。尖峰岭国家森林公园：尖峰岭天池和鸣凤谷绝美的景色定让游客流连忘返，雨林谷、尖峰岭主峰、鹿树等景点美不胜收，是不可错过的海南风景之一。椰林湾农家乐：坐落在尖峰岭森林公园脚下，三面环山，山前小溪潺潺、宛若仙境。游客可以入住风情别墅，品尝当地特色美食，体验采摘垂钓，享受悠然自得的田园假期。抱班村：中国少数民族特色村寨，拥有独特的自然景观与人文底蕴。游客可以游仙女湖，品尝黎

家美食，参加篝火晚会，入住黎屋民宿，感受独特的黎苗田园生活。

22 重庆

线路一：沙坪坝区红色生态文化二日游

DAY1：参观红色基地——歌乐山白公馆、渣滓洞，观看“渣滓洞情景剧表演”，食宿歌乐山园林式五星级农家乐（乡村酒店）——枫香园度假酒店

DAY2：前往土主体验五星级农家乐（乡村酒店）——桂龙缘食府的生态农场，品食府地道乡村美食，去往陈家桥桂桥缘梦观赏由市乡村旅游协会打造的全市文旅项目——奇石民俗文化基地，体验充满巴渝风情、古典雅致的桂桥缘梦民宿。

白公馆位于重庆市沙坪坝区歌乐山，是一处缅怀英烈的革命遗迹，原为四川军阀白驹的郊外别墅。白驹自诩白居易的后代，借用白居易别号“香山居士”，把别墅取名为“香山别墅”。1939年，军统特务头子戴笠在歌乐山下选址时看中了它，用重金买下，改造为迫害革命者的监狱。它和渣滓洞一并被人们称作“两口活棺材”，但又有所区别，白公馆里关押的都是军统认为“案情严重”的政治犯。

渣滓洞集中营位于重庆市歌乐山麓，距白公馆2.5公里，原是重庆郊外的一个小煤窑，因渣多煤少而得名。渣滓洞三面是山，一面是沟，位置较隐蔽。1939年，国民党军统特务逼死矿主，霸占煤窑，在此设立了监狱。此处分内外两院，外院